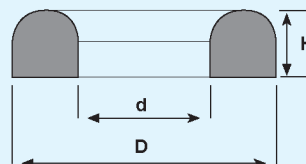


Guarnizioni per raccordi DIN

(adatte settore alimentare)



Mescole utilizzate - shore 70 ± 5

NBR - colore grigio
 EPDM - colore nero
 SILICONE - colore rosso/trasparente
 VITON - colore azzurro

DN	D	d	H	DN	D	d	H
10	20	12	4	60	72	62	5
15	26	18	4	65	81	71	5
20	33	23	4	80	95	85	5
25	40	30	5	90	104	94	5
32	46	36	5	100	114	104	6
40	52	42	5	125	142	130	7
50	64	54	5	150	167	155	7

